

MUHÂYYER ŞARKI
SENELERCE HAYÂL KURDUM SENİNLE
(AYLARA SOR YILLARA SOR)

YÜRÜK AKSAK

♩ = 252

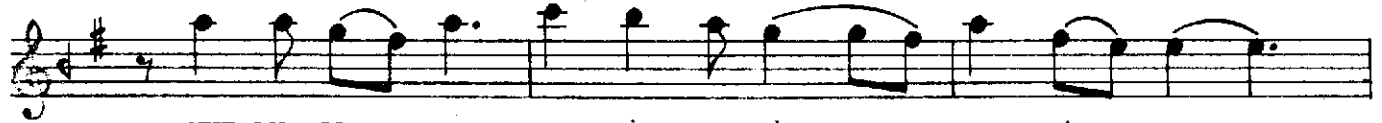
ARANAĞME

MÜZİK: H. HÜSNÜ ÜSTÜN

SÖZ : HÂLİT ÇELİKOĞLU



SE NE LER CE HA YÂL KUR DUM SE NİN LE



MUT LU OL DUM KAL BİM DE Kİ SEV GİN LE



HER GÜN HAS RET HER GÜN A CI BE NİM LE



AY LA RA SOR YIL LA RA SOR AŞ KI MI



AN LA AR TIK ŞU GÖN LÜ MÜN SAB RI Nİ

(saz - - -)

KAL BİM HÂ LÂ HAS RE TİN LE YA ŞI YOR (saz -

-) AŞ KI MI ZİN AR TIK TA DI KA ÇI YOR

BU HÂ Lİ ME EL LER Bİ LE ŞA ŞI YOR

AY LA RA SOR YIL LA RA SOR AŞ KI MI

AN LA AR TIK ŞU GÖN LÜ MÜN SAB RI NI D.C. (SON)

-) GEL DE BİR GÖR İ NAN MAZ SAN GÖ ZÜN LE

Â ŞIK ET TİN BİR KAÇ TAT LI SÖ ZÜN LE

YIL LAR VAR Kİ BU AY RI LIK Bİ ZİM LE

SENELERCE HAYÂL KURDUM SENİNLE
MUTLU OLDUM KALBİMDEKİ SEVGİNLE
HERGÜN HASRET HERGÜN ACI BENİMLE
AYLARA SOR YILLARA SOR AŞKIMI
ANLA ARTIK ŞU GÖNLÜMÜN ŞABRINI

GEL DE GÖR İNANMAZSAN GÖZÜNLE
ÂŞIK ETTİN BİRKAÇ TATLI SÖZÜNLE
YILLAR VAR Kİ BU AYRILIK BİZİMLE
AYLARA SOR YILLARA SOR AŞKIM
ANLA ARTIK ŞU GÖNLÜMÜN ŞABRINI

KALBİM HÂLÂ HASRETİNLE YAŞIYOR
AŞKIMIZIN ARTIK TADI KAÇIYOR
BU HÂLİME ELLER BİLE ŞAŞIYOR
AYLARA SOR YILLARA SOR AŞKIMI
ANLA ARTIK ŞU GÖNLÜMÜN ŞABRINI

ÖALİT ÇELİKÇİ